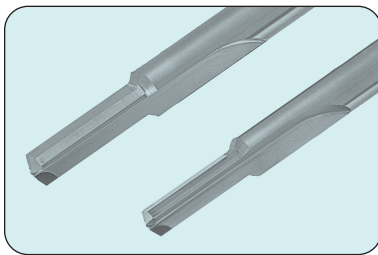
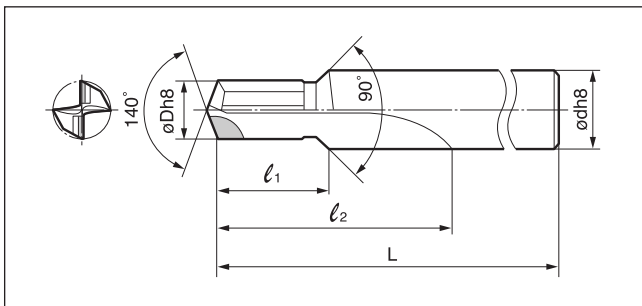


# Сверла SUMIDIA Тип DML



## ■ Тип DML

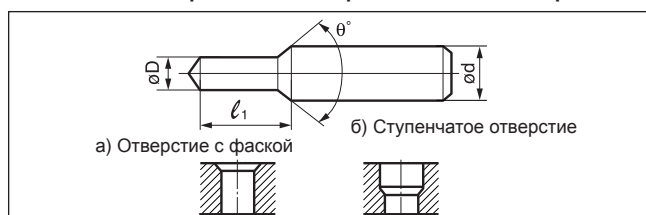


Размер резьбы	Обозначение	Склад	øD	ød	L	l <sub>1</sub>	l <sub>2</sub>
		DA2200					
M6	<b>DML 050V</b>		5	8	90	18	36
M8	<b>DML 068V</b>		6,8	10	104	24	48
M10	<b>DML 085V</b>		8,5	12	122	30	60
M12	<b>DML 103V</b>		10,3	14	136	36	72

## ■ Примеры применения (Тип DML)

Форма отверстия	Материал	Режимы резания	Результаты
	АЛ34 Алюминиевое литье. Отверстие под резьбу М6	V <sub>c</sub> =100м/мин f=0,1мм/об ОЦ с 6-ю шпинделями	<ul style="list-style-type: none"> <li>Переточка после 150 000 отверстий.</li> <li>Стойкость твердосплавного сверла 5 000 отверстий.</li> <li>Стойкость выше в 50 раз</li> </ul>
	АК5М4 Алюминиевое литье. Отверстие под резьбу М8	V <sub>c</sub> =210м/мин f=0,15мм/об	<ul style="list-style-type: none"> <li>Более 100 000 отверстий (2 000 м) до переточки</li> <li>Одновременное сверление и снятие фаски</li> </ul>
	АЛ34 Алюминиевое литье. Отверстие под резьбу М10	V <sub>c</sub> =250м/мин f=0,2мм/об	<ul style="list-style-type: none"> <li>Более 80 000 отверстий (1 840 м) до переточки</li> <li>Одновременное сверление и снятие фаски</li> </ul>

## ■ Типы отверстий которые можно обработать



- (1) Точность размера L в пределах 0,2 мм.
- (2) Угол 0° меньше 180 гр.