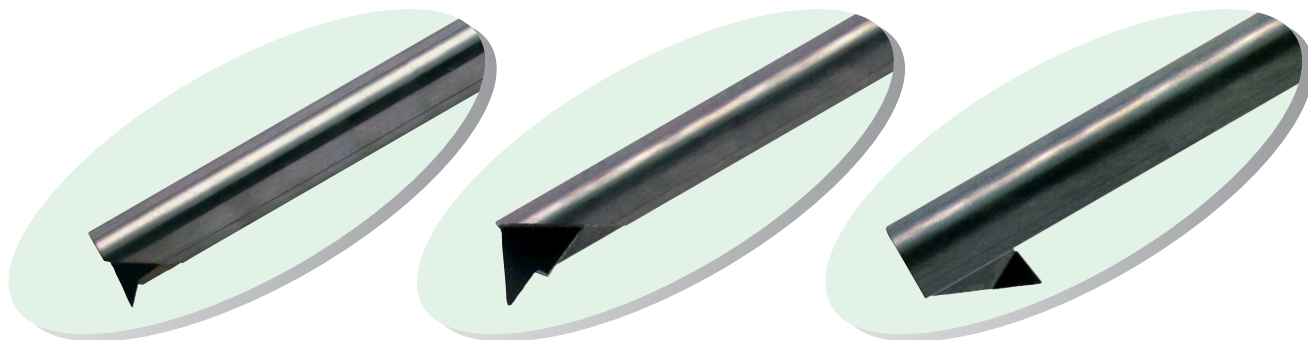
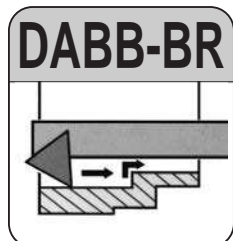
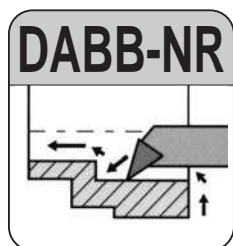
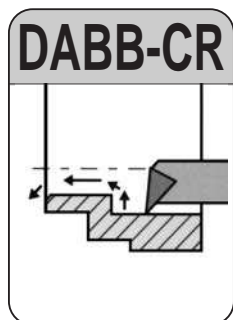
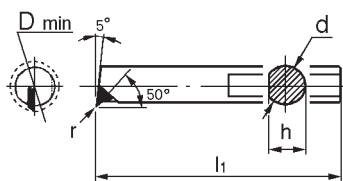
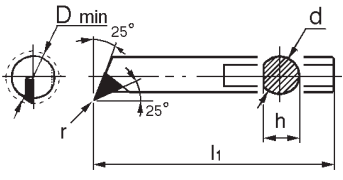
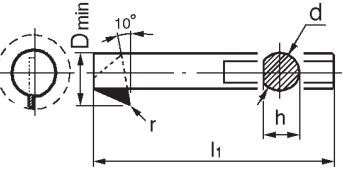


# Тип DABB



## ■ Резцы для обработки отверстий с напаянной режущей кромкой POD

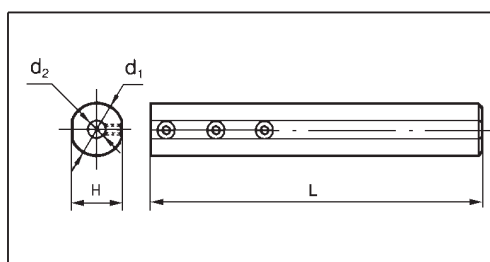


DABB (Твердосплавный хвостовик)	Обозначение	Склад DA2200	Размеры (мм)					Переходная штулка
			D <sub>мин</sub>	d	l <sub>1</sub>	h	r	
Для растачивания малых отверстий 	DABB 025 CR	●	3,0	2,5	60	2,2	0,1	HBB 2516
	DABB 035 CR	○	4,0	3,5	60	3,2	0,1	HBB 3516
	DABB 045 CR	●	5,0	4,5	80	4,1	0,1	HBB 4516
	DABB 060 CR	○	7,0	6,0	80	5,2	0,1	HBB 616
Для растачивания по профилю 	DABB 025 NR	●	3,0	2,5	60	2,2	0,1	HBB 2516
	DABB 035 NR	●	4,0	3,5	60	3,2	0,1	HBB 3516
	DABB 045 NR	○	5,0	4,5	80	4,1	0,1	HBB 4516
	DABB 060 NR	○	7,0	6,0	80	5,2	0,1	HBB 616
Для обратного растачивания 	DABB 045 BR	○	7,0	4,5	80	4,0	0,1	HBB 4516
	DABB 060 BR		9,0	6,0	80	5,5	0,1	HBB 616

## ■ Рекомендуемые режимы резания


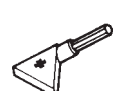
Частота вращ. шпинд.	Подача	Глубина резания	Охлаждение
> 2000 об/мин	0,03 ~ 0,1 мм/об	0,03 ~ 0,2 мм	СОЖ

## ■ Переходная втулка



Обозначение	Склад	Размеры (мм)			
		d <sub>1</sub>	L	d <sub>2</sub>	H
HBB 2516	●	16	100	2,5	15
HBB 3516	●			3,5	
HBB 4516	●			4,5	
HBB 616	●			6,0	

## ■ Запасные детали

Винт	Ключ
 BT 0404	 TH 020