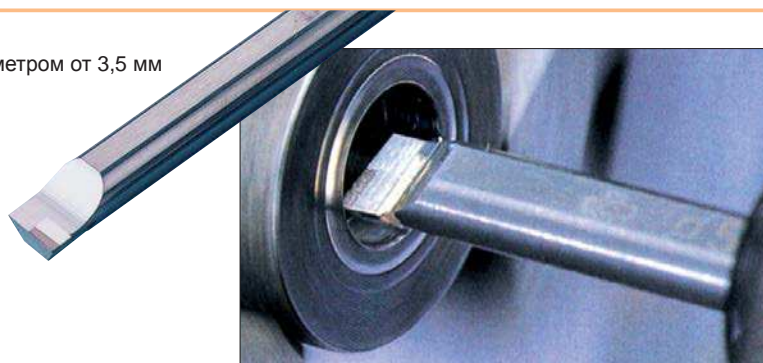
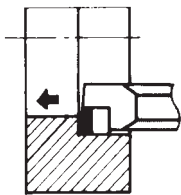


Тип BNBB

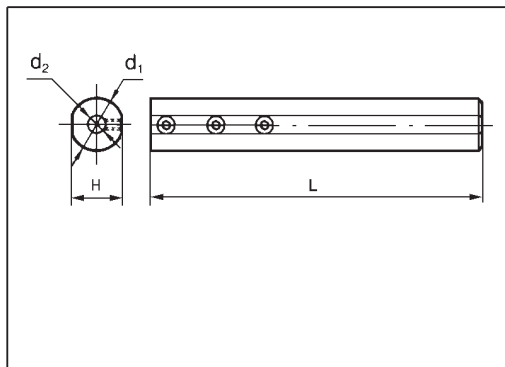
Резцы типа **BNBB** для растачивания мелких отверстий диаметром от 3,5 мм



Резцы для обработки мелких отверстий с напаянной режущей кромкой CBN

	Обозначение	Склад	Размеры (мм)					Переходная втулка	Сплав режущей кромки
			D _{min}	d	l ₁	h	r		
BNBB (твердосплавный хвостовик) 	BNBB 03 R	●	3,5	3	60	2,4	0,2	HVB 316	SUMIBORON (CBN) BN250
	BNBB 04 R	●	4,5	4	60	3,4	0,2	HVB 416	
	BNBB 05 R	●	5,5	5	80	4,4	0,2	HVB 516	
	BNBB 06 R	●	6,5	6	80	5,4	0,2	HVB 616	
	BNBB 08 R	●	8,5	8	100	7,4	0,2	HVB 816	

Переходная втулка



Обозначение	Склад	Размеры (мм)			
		d ₁	L	d ₂	H
HVB 316	●	16	100	3	15
HVB 416	●			4	
HVB 516	●			5	
HVB 616	●			6	
HVB 816	●			8	

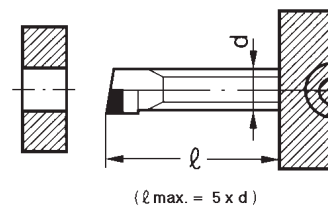
Запасные части

Винт	Ключ
BT 0404	TH 020

Рекомендуемые режимы резания

Обработ. материал	SUMIBORON BN250		Примечания
Закаленные стали (H_RC45-68)	Скорость резания (v _c)	30 ~ 150 м/мин	Низкая скорость может вызвать вибрации в процессе резания, что приведёт к выкрашиванию режущей грани.
	Подача (f)	0,03 ~ 0,1 мм/об	-
	Глубина резания (d _{oc})	0,03 ~ 0,2 мм	Чрезмерная глубина резания может вызвать более значительные деформации инструмента, что приведёт к снижению точности отверстия.

Меры предосторожности



- Отрегулируйте вылет резца, сделав его минимальным.
- Чтобы использовать инструменты для растачивания отверстий малого диаметра необходимо выбрать высокую скорость и небольшую подачу.