



■ Основные особенности

Экономичная неперетачиваемая пластина.

- Неперетачиваемые пластины, подобные SumiBoron

Встроенный стружколом для эффективного удаления стружки

- Решение проблемы удаления стружки и улучшения эффективности с помощью стружколома DM-типа.

Широкий спектр пластин для наружной и торцевой обработки

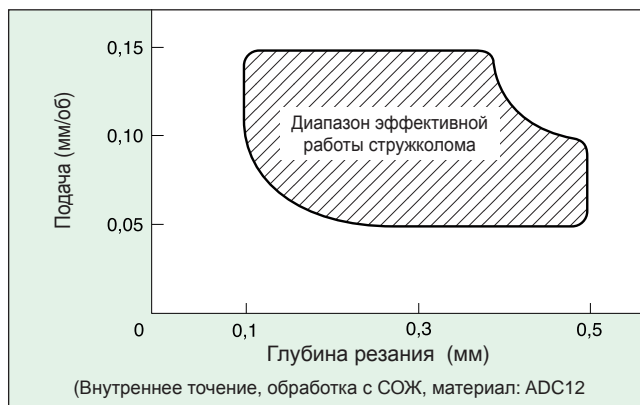
- Ромбические пластины 80° и 55° добавлены для расширения диапазона применений этой серии.

■ Диапазон применения

- Пластины треугольного типа (расточка)



- Тип ССМТ/ДСМТ (Наружная и торцевая токарная обраб.)

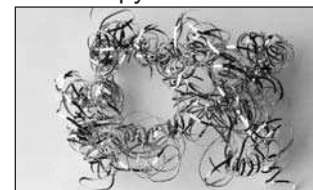


■ Работа стружколома

- Break Master



- Без стружколома



■ Рекомендуемые режимы резания

- Расточка (треугольные пластины)

Подача	Глубина резания	Тип
~ 0,15 мм/об.	~ 0,7 мм	Обработка с СОЖ

- Обработка по контуру (55°, 80° Ромбическая форма пластин)

Подача	Глубина резания	Тип
~ 0,15 мм/об.	~ 0,5 мм	Обработка с СОЖ

Для торцевой обработки, глубина должна быть меньше 0,4 мм

■ Применение

Тип обработки	Режимы резания	Результаты
Материал: AC2A-T6	$V_c \approx 300$ м/мин	Финишная расточка отверстия дает Ra менее 1мкм.
Операция: Внутр. расточка	$f \approx 0,06$ мм/об $d_{oc} = 0,35$ мм СОЖ	Стружка формируется отдельными завитками длиной около 2мм. Внутри отверстия стружка практически не остается.

■ Серии

Токарная: наружная и торцевая		Расточка	
	CCMT 0602__ L/R-DM NU		TPMT 0802__ L/R-DM NU
	CCMT 09T3__ L/R-DM NU		TPMT 0902__ L/R-DM NU
	DCMT 0702__ L/R-DM NU		TPMR 1103__ L/R-DM NU*
	DCMT 11T3__ L/R-DM NU		TPMR 1603__ L/R-DM NU*

(*) Склад в Японии
Поставка по запросу