

SUMIBORON BN1000/BN2000

H Закаленная сталь



Сплавы без покрытия для обработки закаленных сталей

■ Основные особенности

Новый тип сплавов SUMIBORON без покрытия, которые имеют новую керамическую связку высокой чистоты. Эти сплавы отличаются отличной комбинацией износостойкости и стойкости к выкрашиванию, что обеспечивает стабильную работу инструмента в различных условиях обработки закаленных сталей. Доступны пластины как с одной режущей кромкой, так и многогранный тип.

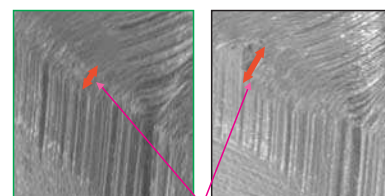
■ Характеристики

- **BN1000** - Превосходный сплав для высокоскоростной обработки с наиболее высокой износостойкостью по сравнению с другими сплавами без покрытия. Обеспечивает отличную стойкость при непрерывной и легкой прерывистой обработке.
 - Стойкость к выкрашиванию выше, при сохранении отличной износостойкости. Выше твердость и теплостойкость керамической связки TiCN высокой чистоты.
- **BN2000** - Сплав общего применения для типовой обработки закаленных сталей стабильная стойкость в условиях непрерывного резания и прерывистого резания (легкое - среднее).
 - Отличная комбинация стойкости к выкрашиванию и износостойкости. Улучшение обоих параметров благодаря связке высокой чистоты.
 - Стабильная шероховатость поверхности благодаря лучшей остроте режущей кромки.

Сравнение остроты

BN2000

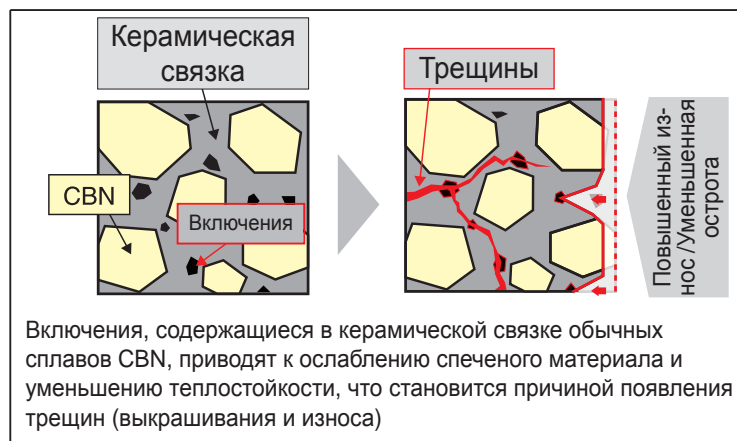
Обычная марка



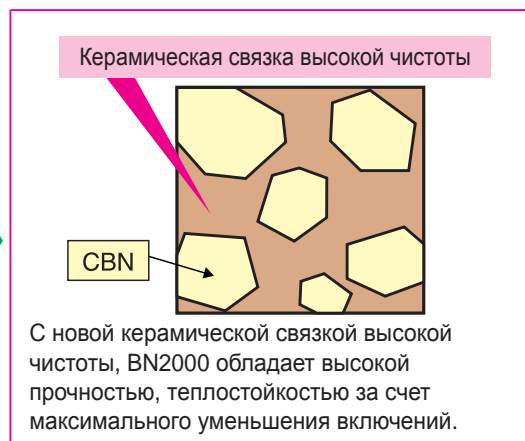
В сравнении с обычными сплавами – меньший радиус округления режущей кромки

■ Керамическая связка высокой чистоты

● Обычный сплав

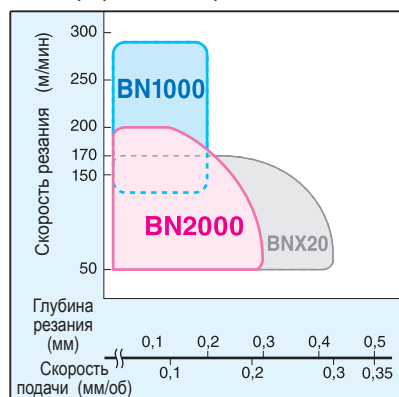


● BN1000 / BN2000

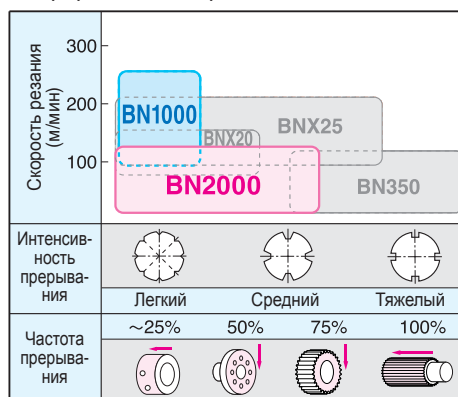


■ Рекомендуемый диапазон применения

● Непрерывная обработка



● Прерывистая обработка



■ Режимы резания

● BN1000

V_c (м/мин)	f (мм/об)	d_{oc} (мм)
100 150 200 250 300	0,03-0,15	0,03-0,2
120		

● BN2000

V_c (м/мин)	f (мм/об)	d_{oc} (мм)
50 100 150 200 250	0,03-0,2	0,03-0,3
80 120		

* Охлаждение ... Непрерывная обработка: с СОЖ или без. Прерывистая обработка: без СОЖ