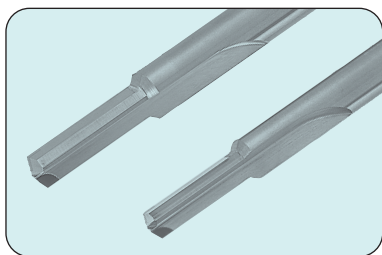
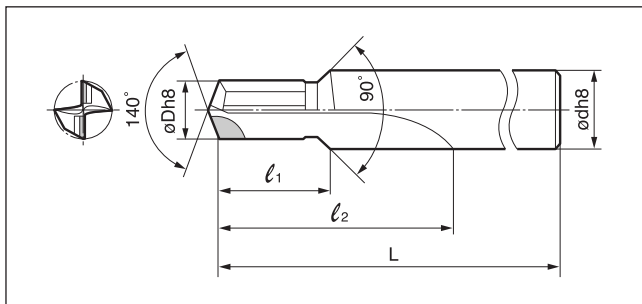


Сверла SUMIDIA Тип DAL/DDDL/DML



■ Тип DML

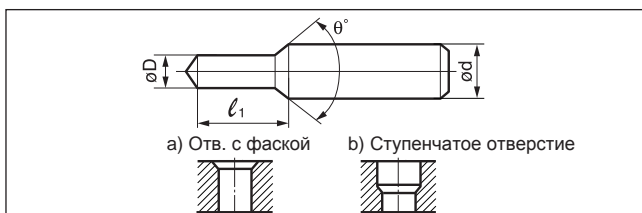


Размер резцы	Обозначение	Склад DA2200	ϕD	ϕd	L	l_1	l_2
M6	DML 050V		5	8	90	18	36
M8	DML 068V		6,8	10	104	24	48
M10	DML 085V		8,5	12	122	30	60
M12	DML 103V		10,3	14	136	36	72

■ Примеры использования (DML-тип)

Форма отверстия	Материал	Режимы резания	Результаты
	АЛ34 Алюминиевое литье Отверстие под резьбу М6	$V_c=100$ м/мин $f=0,1$ мм/об ОЦ с 6 шпинделями	<ul style="list-style-type: none"> • Переточка после 150 тыс. отверстий • Стойкость твердосплавного сверла - 5000 отверстий • Увеличение стойкости в 30 раз!
	АК5М4 Алюминиевое литье Отверстие под резьбу М8	$V_c=210$ м/мин $f=0,15$ мм/об	<ul style="list-style-type: none"> • Обработано 100000 отверстий до переточки (2000 м) • Одновременное сверление и снятие фаски
	АЛ34 Алюминиевое литье Отверстие под резьбу М10	$V_c=250$ м/мин $f=0,2$ мм/об	<ul style="list-style-type: none"> • Обработка более 80000 отверстий до переточки (1840 метров) • Одновременное сверление и снятие фаски

■ Типы отверстий, которые возможно обработать



- (1) Точность размера L в пределах 0,2 мм.
- (2) Угол θ° меньше 180° .